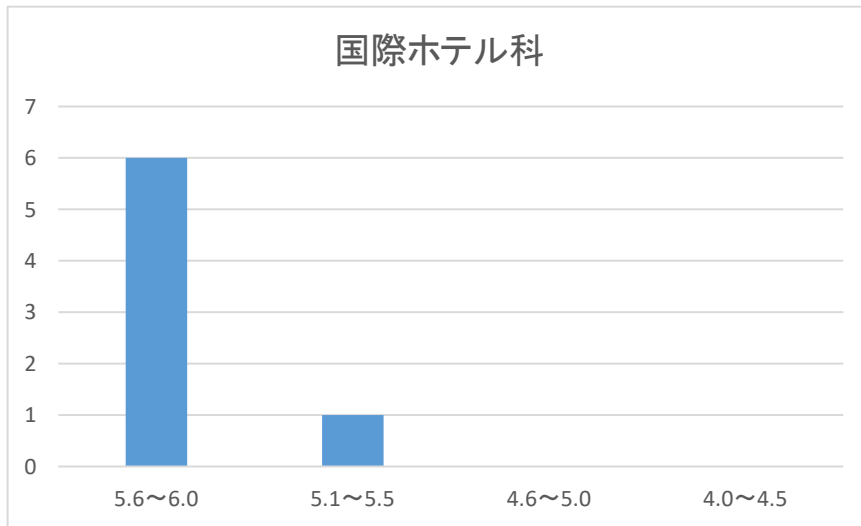


2019 国際2(8名)

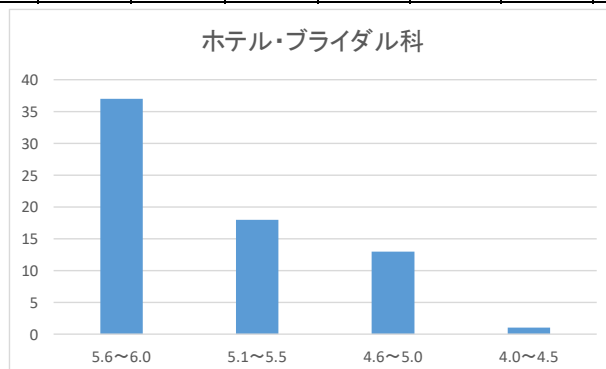
No.	A	B	C	D	A点数 (×6)	B点数 (×4点)	C点数 (×2点)	D点数 (×0点)	合計点	GPA
1	16				96	0	0	0	96	6.0
2	16				96	0	0	0	96	6.0
3	16				96	0	0	0	96	6.0
4	16				96	0	0	0	96	6.0
5	16				96	0	0	0	96	6.0
6	13	3			78	12	0	0	90	5.6
7	10	6			60	24	0	0	84	5.3



5.6~6.0	6
5.1~5.5	1
4.6~5.0	0
4.0~4.5	0

2019 ホテル・ブライダル科2年

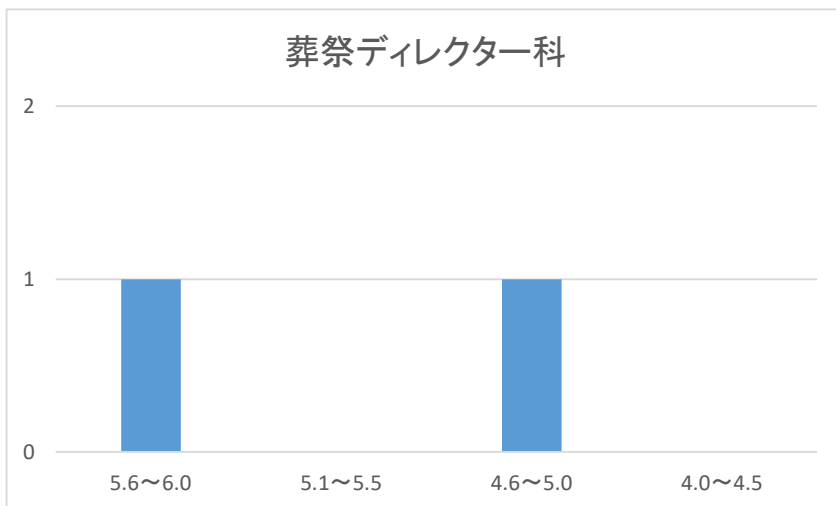
No.	A	B	C	D	A点数 (×6点)	B点数 (×4点)	C点数 (×2点)	D点数 (×0点)	合計点	GPA
1	12				72	0	0	0	72	6.0
2	12				72	0	0	0	72	6.0
3	12				72	0	0	0	72	6.0
4	12				72	0	0	0	72	6.0
5	12				72	0	0	0	72	6.0
6	12				72	0	0	0	72	6.0
7	11	1			66	4	0	0	70	5.8
8	11	1			66	4	0	0	70	5.8
9	11	1			66	4	0	0	70	5.8
10	11	1			66	4	0	0	70	5.8
11	11	1			66	4	0	0	70	5.8
12	11	1			66	4	0	0	70	5.8
13	11	1			66	4	0	0	70	5.8
14	11	1			66	4	0	0	70	5.8
15	11	1			66	4	0	0	70	5.8
16	11	1			66	4	0	0	70	5.8
17	11	1			66	4	0	0	70	5.8
18	11	1			66	4	0	0	70	5.8
19	11	1			66	4	0	0	70	5.8
20	11	1			66	4	0	0	70	5.8
21	11	1			66	4	0	0	70	5.8
22	11	1			66	4	0	0	70	5.8
23	11	1			66	4	0	0	70	5.8
24	10	2			60	8	0	0	68	5.7
25	10	2			60	8	0	0	68	5.7
26	11		1		66	0	2	0	68	5.7
27	11		1		66	0	2	0	68	5.7
28	11		1		66	0	2	0	68	5.7
29	11		1		66	0	2	0	68	5.7
30	11		1		66	0	2	0	68	5.7
31	11		1		66	0	2	0	68	5.7
32	11		1		66	0	2	0	68	5.7
33	11		1		66	0	2	0	68	5.7
34	11		1		66	0	2	0	68	5.7
35	11		1		66	0	2	0	68	5.7
36	10	2			60	8	0	0	68	5.7
37	10	2			60	8	0	0	68	5.7
38	11			1	66	0	0	0	66	5.5
39	9	3			54	12	0	0	66	5.5
40	10	1	1		60	4	2	0	66	5.5
41	10	1	1		60	4	2	0	66	5.5
42	10	1	1		60	4	2	0	66	5.5
43	10	1	1		60	4	2	0	66	5.5
44	9	3			54	12	0	0	66	5.5
45	10	1	1		60	4	2	0	66	5.5
46	10	1	1		60	4	2	0	66	5.5
47	9	2	1		54	8	2	0	64	5.3
48	9	2	1		54	8	2	0	64	5.3
49	9	2	1		54	8	2	0	64	5.3
50	9	2	1		54	8	2	0	64	5.3
51	10	1		1	60	4	0	0	64	5.3
52	9	2		1	54	8	0	0	62	5.2
53	9	2		1	54	8	0	0	62	5.2
54	9	2		1	54	8	0	0	62	5.2
55	9	1	2		54	4	4	0	62	5.2
56	7	4	1		42	16	2	0	60	5.0
57	9	1	1	1	54	4	2	0	60	5.0
58	9	1	1	1	54	4	2	0	60	5.0
59	9	1	1	1	54	4	2	0	60	5.0
60	7	4	1		42	16	2	0	60	5.0
61	7	4		1	42	16	0	0	58	4.8
62	8	2	1	1	48	8	2	0	58	4.8
63	7	3	2		42	12	4	0	58	4.8
64	7	4		1	42	16	0	0	58	4.8
65	8	2	1	1	48	8	2	0	58	4.8
66	8	2		2	48	8	0	0	56	4.7
67	6	5		1	36	20	0	0	56	4.7
68	8	2		2	48	8	0	0	56	4.7
69	7	1	1	2	42	4	2	0	48	4.0



5.6~6.0 37
 5.1~5.5 18
 4.6~5.0 13
 4.0~4.5 1

2019 葬祭ディレクター科 (2名)

No.	A	B	C	D	A点数 (×6点)	B点数 (×4点)	C点数 (×2点)	D点数 (×0点)	合計点	GPA
1	8				48	0	0	0	48	6.0
2	5	2	1		30	8	2	0	40	5.0



5.6~6.0	1
5.1~5.5	0
4.6~5.0	1
4.0~4.5	0